



dne **23. 5. 2024** od **8:00** do **15:00** hodin

Plánovaná odstávka zahrnuje tyto lokality:

Dolní Moravice (okres Bruntál)

část obce Dolní Moravice

č. p. 2, 3, 5-25, 27, 28, 30, 31, 32, 33, 36, 40, 42, 43, 45, 46, 47, 50, 51, 53, 55, 63, 65, 66, 68, 69, 73, 76, 77, 81, 82, 88, 95, 100, 102, 103, 104, 106-111, 114, 117-123, 125, 126, 127, 130-139, 141, 143, 144, 145
č. ev. 3, 8, 29, 33, 34, 36, 37, 39, 41, 43, 44, 49-54, 60, 61, 65, 67, 71, 74, 75, 84, 122

část obce Horní Moravice

č. p. 1, 2, 3, 7-12, 14, 15, 20-24, 26, 27, 28, 29, 31, 33, 41, 42, 44, 46, 47, 49, 50, 51, 52, 54, 55, 56, 58-63, 65, 66, 68, 73, 74, 75, 77, 90
č. ev. 1, 3, 4, 5, 6, 8, 12, 13, 14, 15, 18, 36, 67

kat. území Horní Moravice (kód 629812): parcelní č. 9/1, 127, 134/2, 165/1, 501/2, 681/6, 701

část obce Nová Ves

č. p. 2, 3, 4, 6, 11, 12, 18, 19, 27, 38, 39, 40, 46, 50, 52, 53, 54, 55, 57, 66, 69, 74, 84, 86, 88, 89, 90, 94, 96, 98-108, 307
č. ev. 1, 2, 4, 6, 7, 9, 10, 14, 15, 16, 19, 20, 21, 23, 25, 27-33, 37, 38, 40, 41, 42, 43, 45, 47, 48, 50, 52, 53, 55-59, 61, 62, 64-68, 70, 71, 73, 74, 75, 89

kat. území Nová Ves u Rýmařova (kód 629821): parcelní č. 119/5, 161/2, 196, 253/2, 430/7, 604/3

kat. území Dolní Moravice (kód 629804): parcelní č. 26/2, 28/1, 77/1, 1009/1, 1050/47, 1050/101, 1050/114, 1050/121, 1050/141, 1050/166, 1154/2, 1245/1, 1267/1, 1322/2

Malá Morávka (okres Bruntál)

č. p. 1, 2, 3, 45, 46, 238, 243, 272, 277, 288

č. ev. 1, 16, 53

kat. území Malá Morávka (kód 690236): parcelní č. 492/2, 492/3, 492/6, 492/8, 492/9, 498/1, 498/4, 498/6, 560/7, 572/3, 618

Václavov u Bruntálu (okres Bruntál)

UPOZORNĚNÍ

Dotčené zařízení distribuční soustavy je nutné i v době odstávky považovat za zařízení pod napětím, a proto vás žádáme o dodržení všech zásad bezpečnosti a provedení opatření potřebných k zamezení případných škod na zdraví a majetku. | Provozovatelé výroben elektřiny jsou povinni zajistit přerušení dodávky elektřiny z výroby do vypnutého úseku distribuční soustavy.

NEJDE VÁM ELEKTŘINA...

TIP: Registrujte se zdarma na www.cezdistribuce.cz/sluzba a informace o odstávkách elektřiny budete dostávat e-mailem nebo SMS. U poruch zasíláme SMS s předpokládanou dobou obnovení dodávek. | Aktuální stav dodávek elektřiny na konkrétní adrese zjistíte snadno, rychle a bez registrace na portále **Bez Šťávy** (www.bezstavy.cz).

část obce **Horní Václavov**

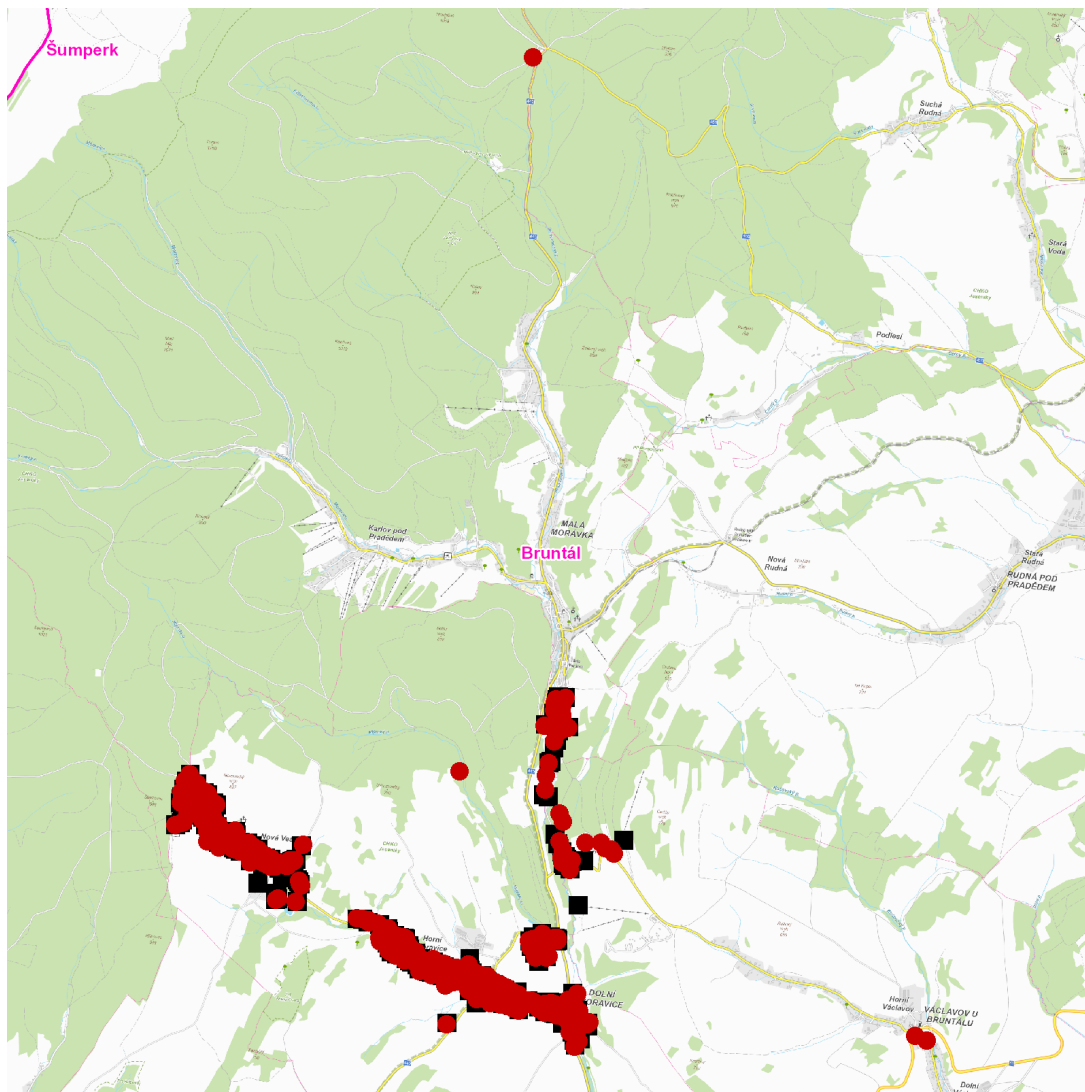
č. p. 1, 3, 124, 125, 140

č. ev. 5, 6, 7, 22, 23, 502, 503

kat. území **Horní Václavov** (kód **776025**): parcelní č. 1120/9, 1120/10, 1166/45, 1234/2, 1236/1

UPOZORNĚNÍ

Dotčené zařízení distribuční soustavy je nutné i v době odstávky považovat za zařízení pod napětím, a proto vás žádáme o dodržení všech zásad bezpečnosti a provedení opatření potřebných k zamezení případných škod na zdraví a majetku. | Provozovatelé výroben elektřiny jsou povinni zajistit přerušeni dodávky elektřiny z výroby do vypnutého úseku distribuční soustavy.

dne 23. 5. 2024 od 8:00 do 15:00 hodin**Orientační mapový podklad odstávkou dotčených lokalit****VYSVĚTLIVKY**

- – adresy dotčené odstávkou elektřiny
- – místa připojení k elektrické síti dotčená odstávkou

INFORMACE ZASLÁNA

IDDS: hmiar7 (Obec Dolní Moravice)

IDDS: 6c8ar2c (Obec Malá Morávka)

IDDS: 3v7ar49 (Obec Václavov u Bruntálu)