



# SMLOUVA O SDRUŽENÝCH SLUŽBÁCH DODÁVKY ELEKTŘINY ZE SÍTÍ NN (DÁLE JEN „SMLOUVA“)

## OBCHODNÍK

**ČEZ Prodej, a.s.** Duhová 1/425, 140 53 Praha 4 | IČO: 27232433 | DIČ: CZ27232433 | zapsaná v obchodním rejstříku vedeném Městským soudem v Praze, oddíl B, vložka 22581 | číslo licence na obchod s elektřinou: 141734603 | číslo registrace u OTE: 714 | bankovní spojení: Komerční banka, a.s., č. účtu/kód banky: 7770227/0100 | www.cez.cz | www.cez.cz/napiste-nam | Zákaznická linka 800 810 820

## ZÁKAZNÍK – PODNIKATEL

NÁZEV / OBCHODNÍ FIRMA: Obec Dolní Moravice  
DIČ: CZ00295957

## ZAKAZNICKÉ ČÍSLO: 0011766834

IČO: 00295957

## ADRESA MÍSTA PODNIKÁNÍ / SÍDLA

ULICE: Dolní Moravice  
OBEC: Dolní Moravice  
ZASTOUPENÝ: Pavel Kopeček

Č.P.: 40 PSČ: 795 01

ZÁPIS V:

## KORESPONDENČNÍ ADRESA

ULICE: Dolní Moravice  
OBEC: Dolní Moravice

Č.P.: 40 PSČ: 795 01

## KONTAKTNÍ ÚDAJE PRO ELEKTRONICKOU KOMUNIKACI

E-MAIL: starosta@obecdolnimoravice.cz

TELEFON: 733706126

## PŘEDMĚT SMLOUVY

Předmětem Smlouvy je závazek Obchodníka poskytnout Zákazníkovi sdružené služby dodávky elektřiny [dále jen „sdružené služby“], tzn. dodávat Zákazníkovi sjednané množství elektřiny a převzít odpovědnost za odchylku [dále jen „dodávka elektřiny“] a zajistit distribuci elektřiny do odběrného místa [dále jen „OM“] Zákazníka, a to v souladu s platnými právními předpisy a Všeobecnými obchodními podmínkami dodávky elektřiny Obchodníka [dále jen VOPD], které jsou součástí Smlouvy, a závazek Zákazníka odebrat Obchodníkem dodanou elektřinu do OM a uhradit Obchodníkovi řádně a včas dohodnutou platbu za dodávku elektřiny a distribuční služby v souladu se Smlouvou. Zákazník vyslovuje souhlas, aby Obchodník sjednal s příslušným provozovatelem distribuční soustavy [dále jen „PDS“] smlouvu o distribuci elektřiny do OM Zákazníka. Typ měření v OM Zákazníka je stanoven ve smlouvě o připojení uzavřené mezi Zákazníkem a PDS. Obchodník a Zákazník sjednávají, že zánikem smlouvy o připojení tato Smlouva nezaniká. Dokumenty pro ukončení Smlouvy jsou k dispozici na www.cez.cz.

## SPECIFIKACE ODBĚRNÉHO MÍSTA

### ADRESA ODBĚRNÉHO MÍSTA

ULICE: Dolní Moravice  
OBEC: Dolní Moravice

Č.P.: 86 PSČ: 795 01

EAN ODBĚRNÉHO MÍSTA: 859182400502835082  
ZPŮSOB PŘIPOJENÍ: 3 FÁZOVÉ  
DISTRIBUČNÍ SAZBA: C25D

HODNOTA JISTIČE V OM (rezervovaný příkon): 32 A  
PŘEDPOKLÁDANÁ SPOTŘEBA: 2 317 kWh/rok

## CENA A PLATEBNÍ PODMÍNKY

Cena elektřiny je pro sjednaný Produkt stanovena Obchodníkem dle aktuálně platného Ceníku.

## PRODUKT: Elektřina - na 1 rok v akci

ZPŮSOB PROVÁDĚNÍ PLATEB: Vlastní podnět  
VÝŠE ZÁLOHY DO PRVNÍHO VYÚČTOVÁNÍ: 2 030 Kč/měs

ČÍSLO ÚČTU / KÓD BANKY: 9829771/0100

## DOPLŇKOVÉ SLUŽBY

FAKTURY V ELEKTRONICKÉ PODOBĚ: pdf soubor zaslaný do emailu

## PLATNOST A ÚČINNOST SMLOUVY A JEJÍ ZÁVĚREČNÁ UJEDNÁNÍ

- Smlouva nabývá platnosti dnem podpisu Zákazníkem a účinnosti dnem zahájení dodávky elektřiny Obchodníkem. Smlouva je uzavřena na základní období 12 měsíců [dále jen „Doba“] ode dne zahájení dodávky elektřiny s produktem Elektřina - na 1 rok v akci, po jehož uplynutí se automaticky mění na Smlouvu na dobu neurčitou s produktem Elektřina, pokud jedna ze smluvních stran nedoručí druhé smluvní straně nejméně 3 měsíce před uplynutím Doby písemně oznámení, že ve smluvním vztahu nechce pokračovat.
- Pokud v průběhu posledních 3 měsíců Doby dojde ke zvýšení ceny produktu Elektřina se Smlouvou na dobu neurčitou nebo ke změně podmínek poskytování tohoto produktu, má Zákazník právo od Smlouvy za podmínek dle platných právních předpisů písemně odstoupit.
- Zákazník může změnit produkt pouze ve lhůtě do 15 dnů po zahájení dodávky. Dále Zákazník může změnit produkt pouze pro období po uplynutí Doby. Změnu produktu může oznámit Obchodníkovi nejdříve 4 měsíce a nejpozději 14 dnů před uplynutím Doby. Pokud Zákazník splní podmínky nově zvoleného produktu, bude ode dne následujícího po uplynutí Doby dodávka pokračovat dle podmínek a cen takto zvoleného produktu.
- Zákazník se zavazuje, že po dobu trvání Smlouvy nebude ve smluvním vztahu s jiným dodavatelem elektřiny, na základě kterého se uskutečňuje dodávka elektřiny do odběrného místa Zákazníka. Pokud Zákazník v průběhu Doby tento závazek poruší, má Obchodník právo požadovat po Zákazníkovi smluvní pokutu ve výši násobku 180 Kč a počtu kalendářních měsíců (i započatých) ode dne porušení tohoto závazku do konce Doby.



Otočte prosím



5. Cena elektřiny se během Doby řídí Ceníkem produktu Elektřina - na 1 rok v akci, který je platný ke dni 9. 11. 2021. Cena elektřiny a podmínky užití produktu se po uplynutí Doby budou řídit Ceníkem produktu Elektřina pro smlouvy uzavřené na dobu neurčitou platným ke dni následujícímu po uplynutí Doby, který bude uveřejněn na [www.cez.cz/ceniky](http://www.cez.cz/ceniky).

Zákazník svým podpisem stvrzuje, že se seznámil s ceníky Obchodníka a VOPD, tvořícími přílohu Smlouvy, že Smlouvu uzavřel jako projev své pravé a svobodné vůle a nikoliv v tísní, ani za nápadně nevýhodných podmínek. Fyzické osoby, které Smlouvu uzavírají jménem jednotlivých smluvních stran tímto prohlašují, že jsou plně oprávněny k platnému uzavření Smlouvy. Obchodník a Zákazník sjednávají, že k datu účinnosti této Smlouvy ukončují veškeré předchozí smluvní vztahy k předmětnému OM Zákazníka.

**OBCHODNÍK** | ČEZ Prodej, a.s.



Tomáš Kadlec, na základě plné moci

**ZÁKAZNÍK**

DATUM A MÍSTO 9. 11. 2021 Dolní Moravice

---

JMÉNO A PŘÍJMENÍ Pavel Kopeček  
(platný zákonný zástupce)

PODPIS Zákazníkem elektronicky sjednána

---





# VYÚČTOVÁNÍ ZA ELEKTRINU

ŘÁDNÉ

Daňový doklad: 2412993959

## ZÁKAZNÍK

Obec Dolní Moravice

Dolní Moravice 40, 795 01 Dolní Moravice

IČ: 00295957, DIČ: CZ00295957

+420 725 657 849

starosta@obecdolnimoravice.cz

Nejsou údaje správné nebo je potřeba něco doplnit? Dejte nám vědět.

Zákaznické číslo: 0011766834

OBECNÍ JRAU  
V DOLNÍ MORAVICI

5. 04. 2024

98

Obec Dolní Moravice

Dolní Moravice 40

795 01 Dolní Moravice - Dolní Moravice



ČÁST A



3100801240098757437

Vyúčtování za období  
31. 3. 2023 – 26. 3. 2024

Variabilní symbol  
7600608700

Datum splatnosti  
17. 4. 2024

Produkt **Elektrina na dobu neurčitou**  
Distribuční sazba C01D

Dobrý den, jsme rádi, že můžeme být dodavatelem energie  
pro Vaše odběrné místo

Dolní Moravice p.26/2, 795 01 Dolní Moravice  
s číslem 2000890138 | s EAN kódem 859182400512020300

VYÚČTOVÁNÍ SKONČILO  
NEDOPLATKEM

1 381,23 Kč

Ten prosím zaplatte na účet  
7770227/0100

Variabilní symbol: 7600608700  
Datum splatnosti: 17. 4. 2024

Při platbě v hotovosti částku zaokrouhlete na celé koruny.



QR platba



terminál

ČESKÁ  
spořitelna

platbomat

VÝŠE NOVÉ ZÁLOHY

300,00 Kč

Platnost od: 25. 4. 2024

Detailní rozpis záloh najdete na straně 7.

Jak vznikl nedoplatek?

4 981,23 Kč – 3 600,00 Kč = 1 381,23 Kč

Celkové náklady

Zaplaceno

Nedoplatek

Stav elektroměru

217,00 kWh

VT 3,00 kWh

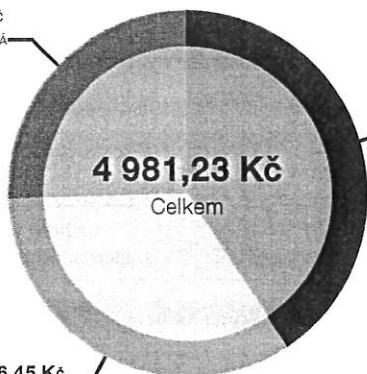
VT 220,00 kWh

Celková spotřeba  
elektriny

Počáteční stav

Konečný stav

1 267,76 Kč  
SPOTŘEBOVANÁ  
ELEKTRINA



2 027,02 Kč  
DISTRIBUCE  
ELEKTRINY

1 686,45 Kč  
OSTATNÍ

9,37 Kč

Vaše průměrná cena za 1 kWh  
ve vysokém tarifu

Ceny uvádíme s DPH.

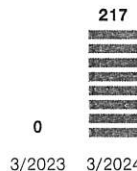
Průměrná cena za 1 kWh zahrnuje obchodní i distribuční část včetně ostatních poplatků bez položek nezávislých na množství (platba za jistič, atd.)

**Spotřebovaná elektrina:** částka za spotřebovanou elektrinu

**Distribuce elektřiny:** poplatky za distribuci elektřiny stanovené ERÚ

**Ostatní:** daň z elektřiny, stálé platby v obchodní části ceny, ostatní vyúčtované položky

Historie spotřeby v kWh



Vysoký tarif

Jsmo nejdůvěryhodnější značka. Už po několikáté v řadě  
jsme získali ocenění Nejdůvěryhodnější značka v kategorii  
dodavatelé energie.

Jak významně snížit spotřebu energií? To se dozvíte na  
[www.cezakademie.cz](http://www.cezakademie.cz)

S:1235, L:618, D:119



Bezplatná zákaznická linka: 800 810 820, poruchová linka - ČEZ Distribuce: 800 850 860  
Nastavení účtu, informace o vyúčtování, platbách a zálohách najdete v MÚJ ČEZ  
na [muj.cez.cz](http://muj.cez.cz)

Nejbližší pobočka ČEZ: Česká pošta, M. Tyrše 1499/4, Bruntál, 792 01

Dodavatel: ČEZ Prodej, a.s., Duhová 1/425, 140 53 Praha 4,  
IČ: 27232433 DIČ: CZ27232433 | zapsaná v obchodním rejstříku vedeném  
Městským soudem v Praze, sp. zn. 22581B, číslo licence 141734603,  
registrace u OTE 714  
IBAN: CZ340100000000007770227 SWIFT: KOMBCZPPXXX

strana 1/7



Daňový přehled	Základ daně	Sazba DPH	DPH	Celkem s DPH
<b>Datum zdanitelného plnění 3. 4. 2024</b>				
<b>Datum vystavení 3. 4. 2024</b>				
Cena za spotřebovanou elektřinu a služby	4 116,72 Kč	21 %	864,51 Kč	4 981,23 Kč
Přijaté platby	-2 975,16 Kč	21 %	-624,84 Kč	-3 600,00 Kč
<b>Celkem</b>	<b>1 141,56 Kč</b>	<b>21 %</b>	<b>239,67 Kč</b>	<b>1 381,23 Kč</b>
Nedoplatek				1 381,23 Kč

Ve vyúčtování pro odběrné místo s EAN kódem 859182400512020300 jsme Vám za období 31. 3. 2023 - 31. 12. 2023 zohlednili zastropování cen silové elektřiny ve výši 835,96 Kč.

Ve vyúčtování pro odběrné místo s EAN kódem 859182400512020300 jsme Vám za období 31. 3. 2023 - 31. 12. 2023 zohlednili státem odpuštěnou platbu za podporované zdroje energie (POZE) ve výši 102,43 Kč.

Spotřeba		Vysoký tarif (VT/T1)	
Začátek zúčtovacího období	31. 3. 2023	Počáteční stav elektroměru	3,00 kWh
Konec zúčtovacího období	26. 3. 2024	Konečný stav elektroměru	220,00 kWh
<b>Celková spotřeba</b>			<b>217,00 kWh</b>

Přehled plateb				
	Účtované množství	Průměrná jedn. cena bez DPH	Celkem bez DPH	Celkem s DPH
Vysoký tarif (VT/T1)	217,00 kWh	7,75 Kč/kWh	1 680,93 Kč	2 033,93 Kč
Položky nezávislé na množství	11,87 měs.	205,19 Kč/měs.	2 435,79 Kč	2 947,31 Kč
<b>Celková platba s DPH</b>				<b>4 981,23 Kč</b>

## ČÁST B

### Podrobné vyúčtování

Odběrné místo: 2000890138

Adresa: **Dolní Moravice p.26/2, 795 01 Dolní Moravice**

EAN: **859182400512020300**

Jistič: **3 × 20A**

Třída TDD: **1**

#### Informace o měření

Období	Číslo elektroměru	Tarif	Stav elektroměru		Rozdíl	Způsob odečtu	Spotřeba
			počáteční	konečný			
31. 3. 2023 - 3. 8. 2023	2180320815	VT/T1	3,00 kWh	106,00 kWh	103,00 kWh	odečet distributorem	103,00 kWh
4. 8. 2023 - 31. 12. 2023	2180320815	VT/T1	106,00 kWh	174,00 kWh	68,00 kWh	odhad distributora	68,00 kWh
1. 1. 2024 - 26. 3. 2024	2180320815	VT/T1	174,00 kWh	220,00 kWh	46,00 kWh	odečet distributorem	46,00 kWh
<b>Celková spotřeba</b>							<b>217,00 kWh</b>

#### Spotřebovaná elektřina (obchodní část)

31. 3. 2023 - 4. 5. 2023		Produkt <b>Elektřina - na 1 rok v akci</b>	
	Množství	Jednotková cena	Celkem bez DPH
Spotřeba / vysoký tarif (VT/T1)	0,03014 MWh	5 000,00 Kč	150,70 Kč
5. 5. 2023 - 31. 12. 2023		Produkt <b>Elektřina na dobu neurčitou</b>	
	Množství	Jednotková cena	Celkem bez DPH
Spotřeba / vysoký tarif (VT/T1)	0,14086 MWh	5 000,00 Kč	704,30 Kč
1. 1. 2024 - 26. 3. 2024		Produkt <b>Elektřina na dobu neurčitou</b>	
	Množství	Jednotková cena	Celkem bez DPH
Spotřeba / vysoký tarif (VT/T1)	0,04600 MWh	4 190,00 Kč	192,74 Kč





Celková platba za spotřebu	bez DPH	1 047,74 Kč
	s DPH	1 267,76 Kč

### Ostatní vyúčtované položky (obchodní část)

#### 31. 3. 2023 - 4. 5. 2023

	Množství	Jednotková cena	Celkem bez DPH
Stálá platba	1,16100 měs.	89,00 Kč	103,33 Kč

#### 31. 3. 2023 - 31. 12. 2023

	Množství	Jednotková cena	Celkem bez DPH
Daň z elektřiny	0,17100 MWh	28,30 Kč	4,84 Kč

#### 5. 5. 2023 - 31. 12. 2023

	Množství	Jednotková cena	Celkem bez DPH
Stálá platba	7,87100 měs.	117,00 Kč	920,91 Kč

#### 1. 1. 2024 - 26. 3. 2024

	Množství	Jednotková cena	Celkem bez DPH
Stálá platba	2,83900 měs.	128,00 Kč	363,39 Kč
Daň z elektřiny	0,04600 MWh	28,30 Kč	1,30 Kč

Celková platba za ostatní vyúčtované položky	bez DPH	1 393,77 Kč
	s DPH	1 686,45 Kč

Celková platba za spotřebu a ostatní vyúčtované položky (obchodní část)	bez DPH	2 441,51 Kč
	s DPH	2 954,21 Kč

Daň z elektřiny je daň ze zákona č. 261/2007 Sb. (část čtyřicátá pátá - daň z elektřiny). Svou podstatou se jedná o spotřební daň, z čehož mimo jiné vyplývá fakt, že tato daň je součástí základu ceny pro výpočet DPH. Sazba daně je jednotná pro všechny napěťové hladiny bez rozdílu. Daň z elektřiny závisí na odebraném množství elektřiny v daném odběrném místě. Při splnění předpokladů specifikovaných v zákoně č. 261/2007 Sb. je možné požádat správce daně (místně příslušné pracoviště Centrální správy ČR) o osvobození.

### Distribuce elektřiny (distribuční část)

#### 31. 3. 2023 - 31. 12. 2023

	Množství	Jednotková cena	Celkem bez DPH	Sazba C01D
Platba za jistič	9,03200 měs.	78,00 Kč	704,50 Kč	
Distribuce / vysoký tarif (VT/T1)	0,17100 MWh	2 495,74 Kč	426,77 Kč	
Systémové služby	0,17100 MWh	113,53 Kč	19,41 Kč	
Platba POZE	9,03200 měs.	0,00 Kč	0,00 Kč	
Činnost OTE	9,03200 měs.	3,43 Kč	30,98 Kč	

#### 1. 1. 2024 - 26. 3. 2024

	Množství	Jednotková cena	Celkem bez DPH	Sazba C01D
Platba za jistič	2,83900 měs.	106,00 Kč	300,93 Kč	
Distribuce / vysoký tarif (VT/T1)	0,04600 MWh	3 224,16 Kč	148,31 Kč	
Systémové služby	0,04600 MWh	212,82 Kč	9,79 Kč	
Platba POZE	0,04600 MWh	495,00 Kč	22,77 Kč	
Činnost OTE	2,83900 měs.	4,14 Kč	11,75 Kč	

Celková platba za distribuci a služby	bez DPH	1 675,21 Kč
	s DPH	2 027,02 Kč

#### Co jsou systémové služby

Jsou to činnosti, kterými provozovatel přenosové elektrizační soustavy ČEPS zajišťuje její kvalitní a spolehlivé fungování. Cenu systémových služeb určuje Energetický regulační úřad (ERÚ).

#### Co je OTE

Operátor trhu (OTE) je instituce zajišťující chod trhu s energiemi. Cenu za činnost OTE určuje Energetický regulační úřad (ERÚ).

#### Výpočet platby za podporované zdroje elektřiny (POZE) za období 31. 3. 2023 - 31. 12. 2023

Pro výpočet se používají dva způsoby, automaticky zvolíme ten, který pro Vás vyjde výhodněji.

podle spotřeby  
podle jističe

84,65 Kč = spotřeba × jednotková cena dle cenového rozhodnutí  
0,00 Kč = počet měsíců × fáze × jistič × jednotková cena dle cenového rozhodnutí

#### Výpočet platby za podporované zdroje elektřiny (POZE) za období 1. 1. 2024 - 26. 3. 2024

S:1237, L:619, D:119





Pro výpočet se používají dva způsoby, automaticky zvolíme ten, který pro Vás vyjde výhodněji.

podle spotřeby  
podle jističe

**22,77 Kč** = spotřeba × jednotková cena dle cenového rozhodnutí  
14 427,80 Kč = počet měsíců × fáze × jistič × jednotková cena dle cenového rozhodnutí

#### Historie spotřeby

Období	Počet dní	Vysoký tarif (VT/T1)	Nizký tarif (NT/T2)	Celkem	Celk. náklady bez DPH	Celk. náklady s DPH
31. 3. 2023 – 26. 3. 2024	362	217 kWh	0 kWh	217 kWh	4 116,72 Kč	4 981,23 Kč
4. 5. 2022 – 30. 3. 2023	331	0 kWh	0 kWh	0 kWh	1 708,66 Kč	2 067,48 Kč

#### Zaplaceno

Přijaté platby	Za elektřinu	Celkem
14. 4. 2023	300,00 Kč	300,00 Kč
15. 5. 2023	300,00 Kč	300,00 Kč
15. 6. 2023	300,00 Kč	300,00 Kč
14. 7. 2023	300,00 Kč	300,00 Kč
15. 8. 2023	300,00 Kč	300,00 Kč
15. 9. 2023	300,00 Kč	300,00 Kč
13. 10. 2023	300,00 Kč	300,00 Kč
15. 11. 2023	300,00 Kč	300,00 Kč
15. 12. 2023	300,00 Kč	300,00 Kč
15. 1. 2024	300,00 Kč	300,00 Kč
15. 2. 2024	300,00 Kč	300,00 Kč
15. 3. 2024	300,00 Kč	300,00 Kč
<b>Celkem</b>	<b>3 600,00 Kč</b>	<b>3 600,00 Kč</b>

**ČÁST C**

#### VÝSLEDNÝ PALIVOVÝ MIX PRO ROK 2022

Uhelné elektrárny 47,5009 % | Jaderné elektrárny 40,9477 % | Plynové elektrárny 5,8610 % | Obnovitelné zdroje energie 5,4558 %  
| Druhotné energetické zdroje 0,1264 % | Ostatní zdroje 0,1082 %

#### DOPADY VÝROBY ELEKTŘINY NA ŽIVOTNÍ PROSTŘEDÍ

Informace o dopadech výroby elektřiny na životní prostředí, včetně údajů o emisích, naleznete na [www.cez.cz](http://www.cez.cz) v sekci **O společnosti**.

#### MOŽNOSTI ZMĚNY OBCHODNÍKA

Svého dodavatele můžete změnit.





## ZPŮSOB UPLATNĚNÍ REKLAMACE

Reklamací můžete uplatnit při nesouhlasu s vyúčtováním či měřením spotřeby nebo tehdy, pokud se domníváte, že z naší strany došlo k pochybení. Můžete tak učinit 3 roky od data vystavení vyúčtování, a to na bezplatné Zákaznické lince 800 810 820, prostřednictvím formuláře na našich stránkách [www.cez.cz/reklamace](http://www.cez.cz/reklamace), v MÚJ ČEZ, osobně v našich pobočkách nebo poštou na adrese ČEZ Prodej, a.s., Guldenerova 2577/19, 326 00 Plzeň.

Reklamací uplatněte co nejdříve a vždy uvádějte její důvod a své identifikační údaje. Pokud máte pocit, že jsme Vaši reklamaci řádně neposoudili, můžete se obrátit na ombudsmana ČEZ prostřednictvím formuláře umístěného na [www.cez.cz/ombudsman](http://www.cez.cz/ombudsman) nebo poštou na adresu ombudsman ČEZ, Jemnická 1138/1, 140 00 Praha 4. Případné spory vyplývající ze smlouvy můžete řešit mimosoudně u Energetického regulačního úřadu, Masarykovo náměstí 5, 586 01 Jihlava, [www.eru.cz](http://www.eru.cz).

## INFORMACE O TRVÁNÍ SMLOUVY

Smlouva je sjednána na dobu neurčitou.

## KONTAKTY NA STÁTNÍ INSTITUTE

ERÚ – Energetický regulační úřad, Masarykovo náměstí 5, 586 01 Jihlava | adresa elektronické podatelny: [podatelna@eru.cz](mailto:podatelna@eru.cz)  
telefon: 564 578 666 [www.eru.cz](http://www.eru.cz)

MPO – Ministerstvo průmyslu a obchodu, Na Františku 32, 110 15 Praha 1 | adresa elektronické podatelny: [posta@mpo.cz](mailto:posta@mpo.cz)  
telefon: 224 851 111 [www.mpo.cz](http://www.mpo.cz)

## KONTAKTY NA VYBRANÉ SPOTŘEBITELSKÉ ORGANIZACE

MPO – Ministerstvo průmyslu a obchodu - <https://www.mpo.cz/cz/ochrana-spotrebitele/uzitecne-kontakty/kontakty-na-vybrane-spotrebiteleske-organizace-5724/>

## SROVNÁVAČ ERÚ

Na stránkách <https://srovnac.eru.cz> si můžete srovnat nabídky dodavatelů elektřiny a plynu.



